

Отдел обеспечения безопасности и прав участников образовательного процесса департамента образования

## Правила безопасного поведения в быту

**Как себя  
вести при  
встрече  
с собакой**



# Некоторые опасные породы собак:



- Доберман-пинчер

# Ротвейлер



# Бультерьер



# Питбультерьер



# Страфоршир-терьеры



# Овчарки



**Запомните это  
делать  
Нельзя!**

**Трогать  
миску с  
пищей**





# Дразнить собаку едой...

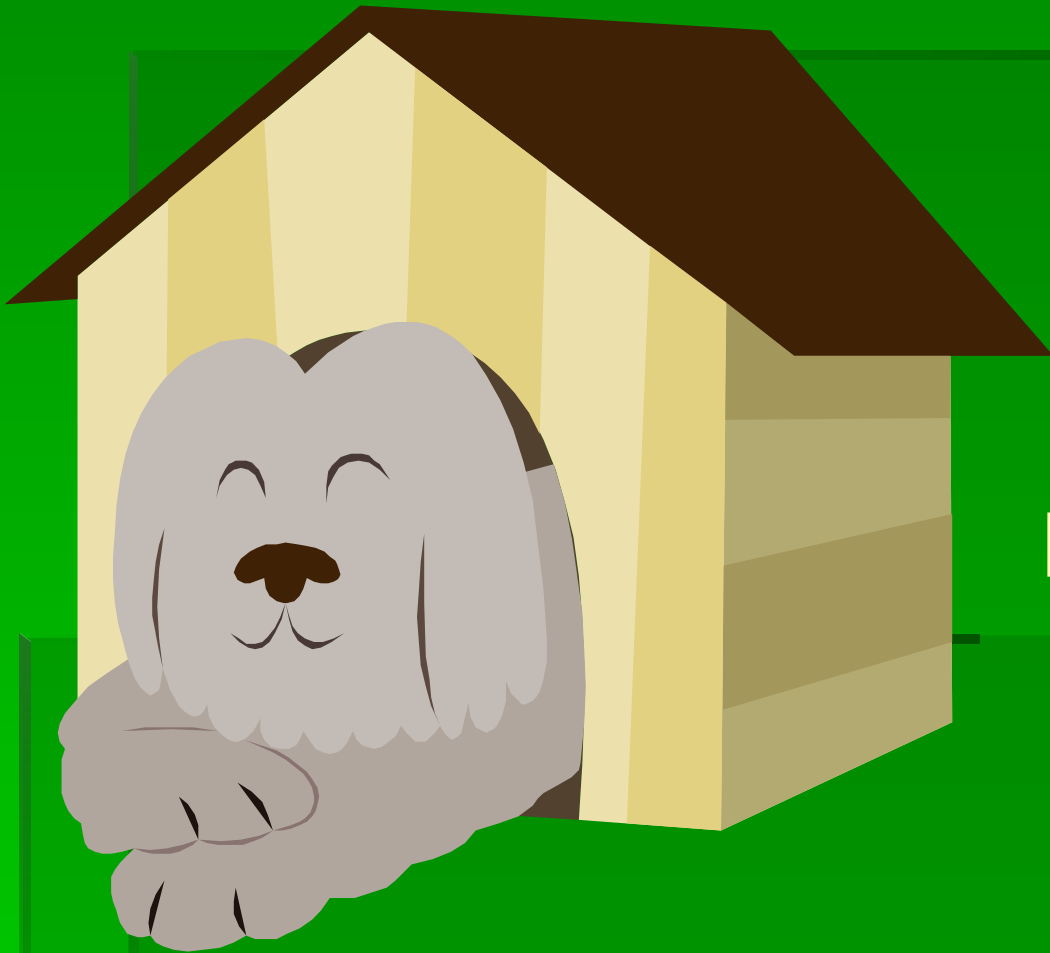


# Отбирать еду и игрушки



# Трогать щенков





**Подходит  
ь  
к  
незнакомо  
й собаке**

# Трогать спящую собаку



# Разнимать дерущихся собак



# Подходить к стаям бродячих собак





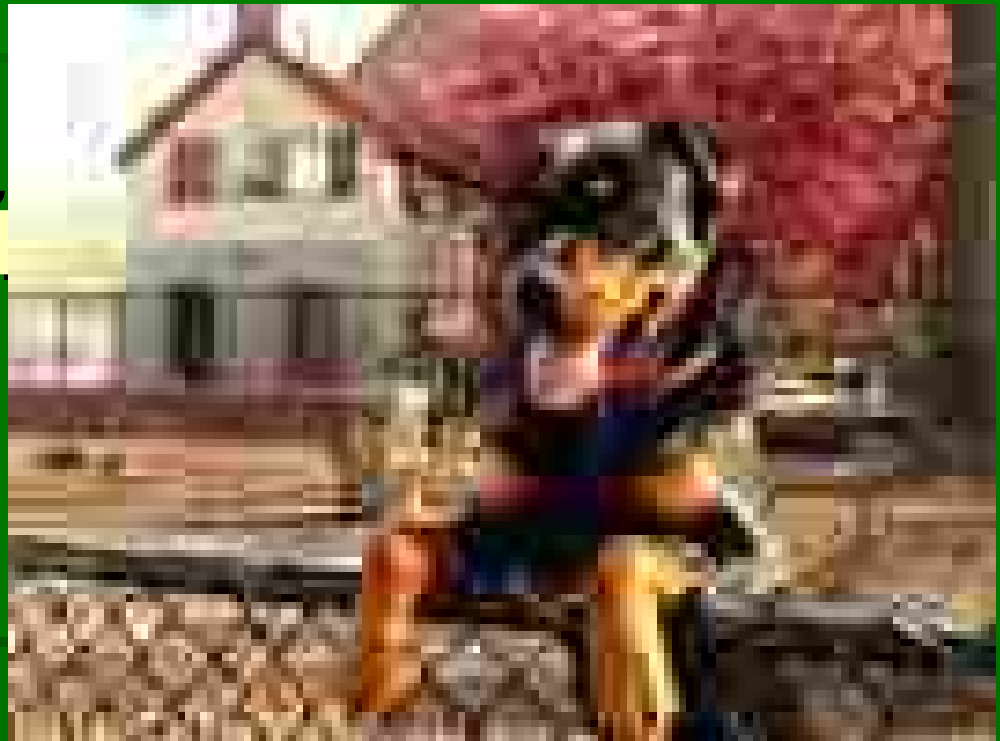
# Дразни ть собак



Никогда не  
позволять  
собаке  
кусать вас  
за руки...



Смотреть в  
глаза в упор  
нападающей  
собаке...  
Не тратьте  
время,  
убегайте...



# Что



**если  
на вас  
напала  
собака?**



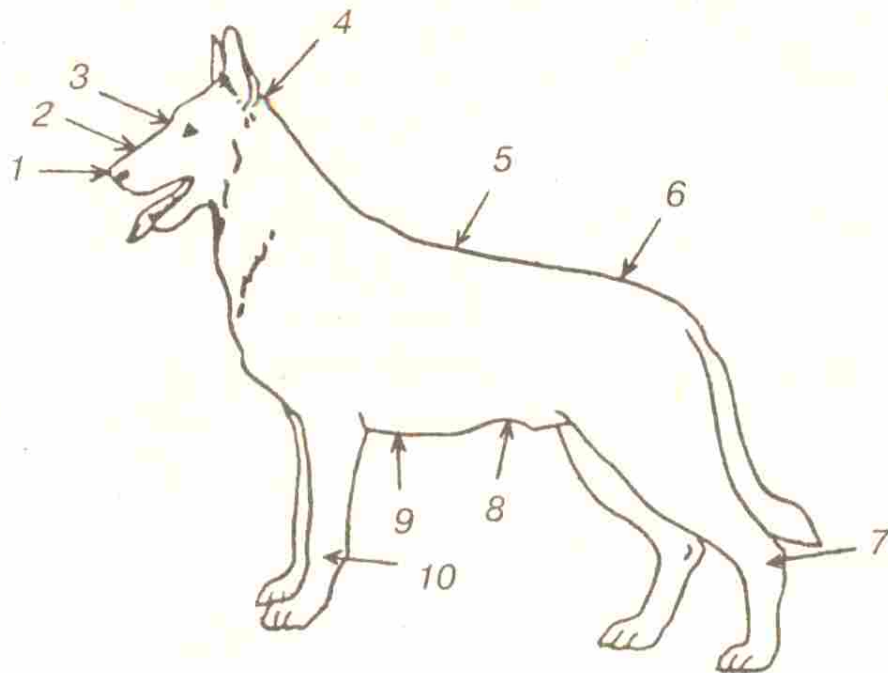


Рис. 343. Уязвимые места собаки:

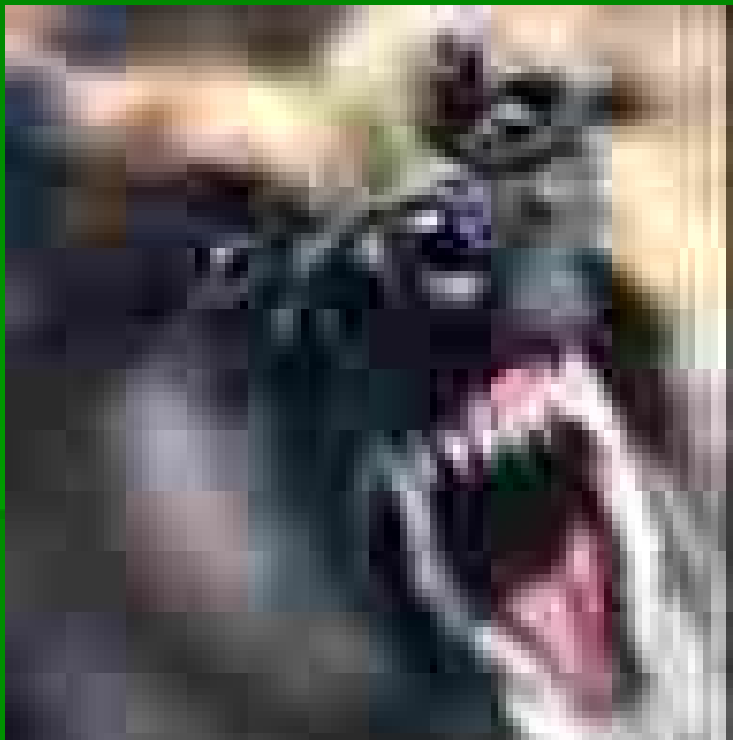
- 1 — кончик носа; 2 — переносица, 3 — переход от морды ко лбу;  
4 — основание черепа; 5 — середина спины; 6 — седалищный бугор;  
7 — скакательный сустав; 8 — живот; 9 — солнечное сплетение;  
10 — запястье

## Уязвимые места собаки:

Какие укусы **наиболее опасны** для человека?

- Чем ближе участок к головному мозгу, тем хуже. То есть наименее опасны укусы в области ног.

# **Бешенство** - особо опасная инфекция



**Симптомы  
бешенства**

# Что делать, если укусила собака:

- Сделать прививку от бешенства



- Задержать собаку
- Или узнать адрес хозяина
- Выяснить привита ли собака от бешенства
- Обратиться к врачу



# Собаки на службе у человека



- **Сторожевая собака, собака-поводырь, работник Красного Креста, помощник полицейского, минер, связист.**



# Спасатели МЧС России на руине и в горах ведут спасательные операции с помощью собаки- спасателя





# Памятник служебной собаке

# МЫ С ВАМИ ДРУЗЬЯ!

